

2009 | Rénovation et extension du lycée Victor Laloux 2, rue Macel Proust, 37200 Tours

Description du projet : cette opération, actuellement, la plus importante de la Région Centre, s'inscrit dans le cadre de l'extension et de la reconstruction complète du lycée.

Le lycée était une barre unique de plus de 140 mètres de long, sur quatre niveaux, ne permettant plus l'enseignement dans des conditions optimum.

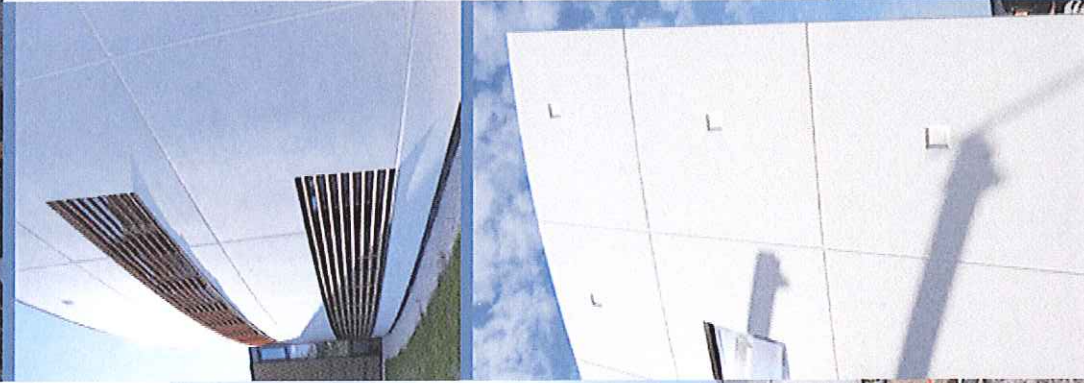
De nouveaux bâtiments sont construits, avec un niveau sur rez-de-chaussée, parallèlement au bâtiment existant, conservé sur sa moitié. Entre les deux constructions, un patio intérieur crée un espace de calme entre la bibliothèque et le nouveau hall.

L'accès est marqué par deux voiles courbes: voiles préfabriqués en béton poli blanc composés, d'agrégats de marbre blanc des Pyrénées les voiles dialoguent avec les structures des portiques bois du hall. Ils constitueront des « poutres » permettant d'identifier clairement l'entrée, d'accueillir et d'accompagner les élèves vers le hall transparent. Cet ensemble sera la nouvelle image de marque du lycée.

Un chantier haute qualité environnementale : Ce projet marie bois, béton et verre. Il intègre une utilisation du bois, en structures et ossatures supporté par les voiles et structures en béton, en respect du Grenelle de l'environnement.

Programme : Restructuration et extension d'un lycée de 800 élèves comprenant :

- Hall d'établissement, vie scolaire, foyer des élèves
- Salles d'enseignement général et spécialisées
- Laboratoires dentaires et photographiques
- Salle polyvalente utilisable par des usagers extérieurs
- Bibliothèque
- Locaux administratifs
- Logements de fonction
- Gymnase
- Salle de sport



AUTRES INFORMATIONS SUR LE PROJET...

Architectes : Pierre Chomette

www.chomette-architectes.com | 01 42 22 61 28

p.chomette.archi@wanadoo.fr

Membre de BETOCIB

François Rodde, Architecte associé

Sihon : 12 320 m²

Date de livraison : 2011 Livraison en plusieurs phases

Logements : juillet 2009

Gymnase : septembre 2009

Bâtiments néufs : janvier 2010

Restructuration : septembre 2010

Bâtiment provisoire : 1^{er} semestre 2011

Coût : 16 151 M€ HT

Maîtrise d'ouvrage : Région Centre

Maîtrise d'œuvre : Chomette-Lupi et Associés, architectes,

François Rodde, Architecte associé

Entreprise gros œuvre : Sogea Nord-Ouest

Préfabricant : Delta Préfa

contact@delta-prefa.com | www.delta-prefa.com

Membre de BETOCIB

➤ Béton préfabriqué

➤ Caractéristique du béton : Ciment blanc

➤ Traitement des surfaces : Polis 5 passes

➤ Granulats de surface : Maître blanc des Pyrénées

1^{re} architecture
et les bétons
BETOCIB

Retrouvez
d'autres projets sur :

www.betocib.net

Betocib | 7, place de la Défense
92974 Paris La Défense Cedex

Tél. (33) 1 55 23 01 17 | Fax (33) 1 55 23 01 16